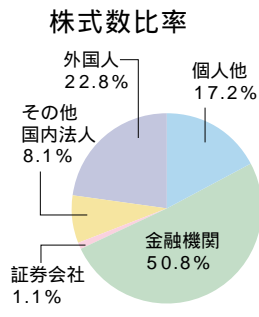
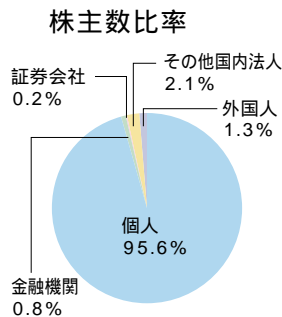


株式の状況 (平成15年9月30日現在)

株式の状況

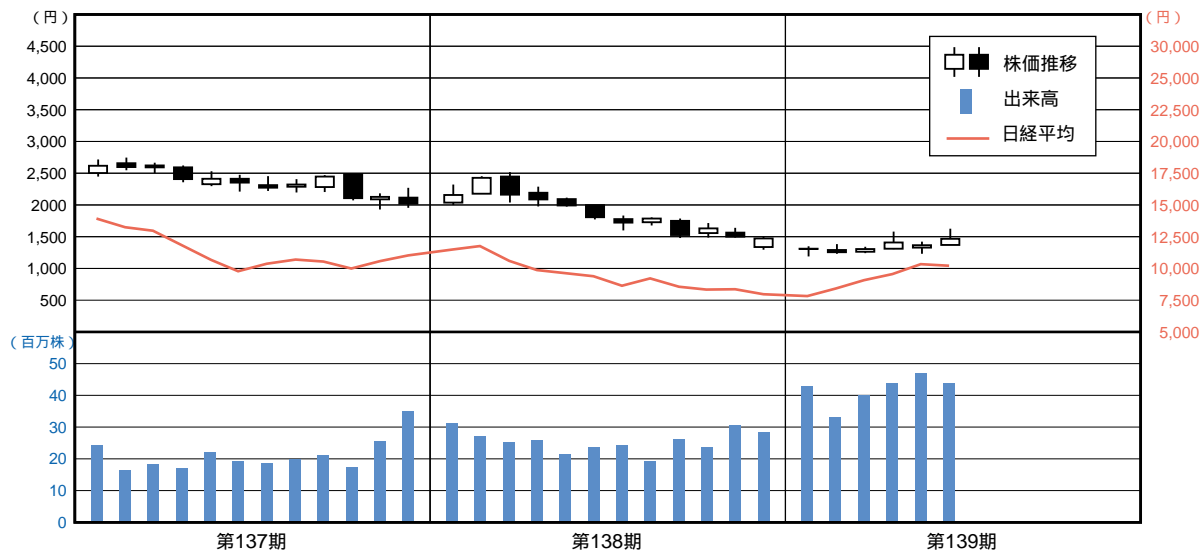
会社が発行する株式の総数 530,000,000 株
 発行済株式総数 469,475,456 株
 株主数 34,796 名



大株主

株主名	持株数(千株)	議決権比率(%)
日本トラスティ・サービス信託銀行株式会社(信託口)	45,356	9.88
日本マスタートラスト信託銀行株式会社(信託口)	31,460	6.85
株式会社みずほ銀行	17,247	3.76
ヤマト運輸社員持株会	13,028	2.84
安田生命保険相互会社	12,265	2.67
ステートストリートバンクアンドトラストカンパニー	12,168	2.65
明治生命保険相互会社	11,674	2.54
ザチェースマンハッタンバンクエヌエイロンドン	10,135	2.21
ヤマト運輸取引先持株会	8,734	1.90
住友生命保険相互会社	8,464	1.84

株価・売買高の推移 (東京証券取引所)



株主メモ

決算期 3月31日
 定時株主総会 6月に開催
 利益配当基準日 3月31日
 中間配当基準日 中間配当を行う場合には、9月30日
 名義書換代理人 みずほ信託銀行株式会社
 〒103-8670 東京都中央区八重洲一丁目2番1号
 事務取扱所 みずほ信託銀行株式会社 本店証券代行部
 (手続お申出先) 〒135-8722 東京都江東区佐賀一丁目17番7号 TEL 03(5213)5213(代表)
 取次所 みずほ信託銀行株式会社 全国各支店
 みずほインベスターズ証券株式会社 本店および全国各支店
 銘柄コード 9064
 公告掲載 東京都において発行する日本経済新聞
 決算公告ホームページ 貸借対照表・損益計算書 <http://www.kuronekoyamato.co.jp>